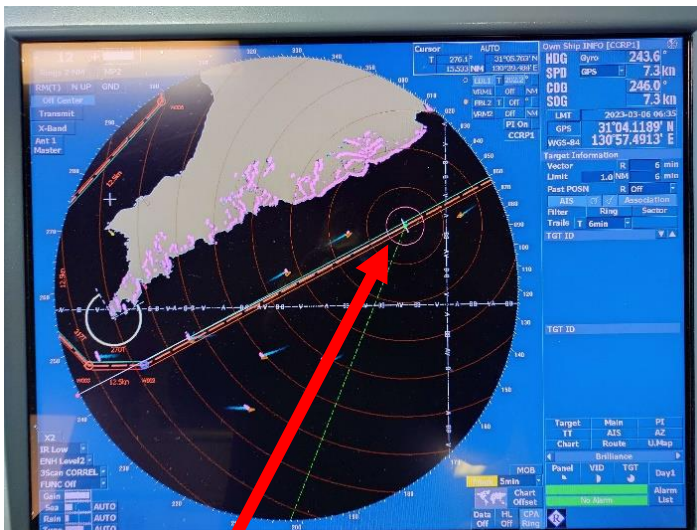


日報（大隅半島沖航行中）

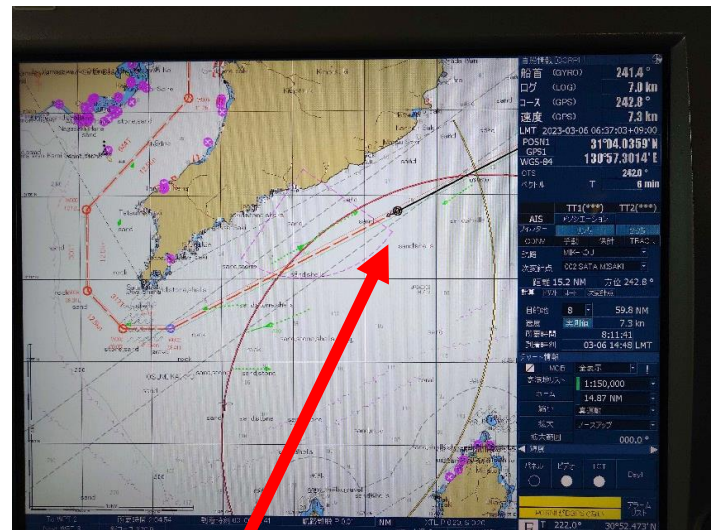
大隅半島沖を航行中です。電波圏内に入りましたので船内の様子を送ります。



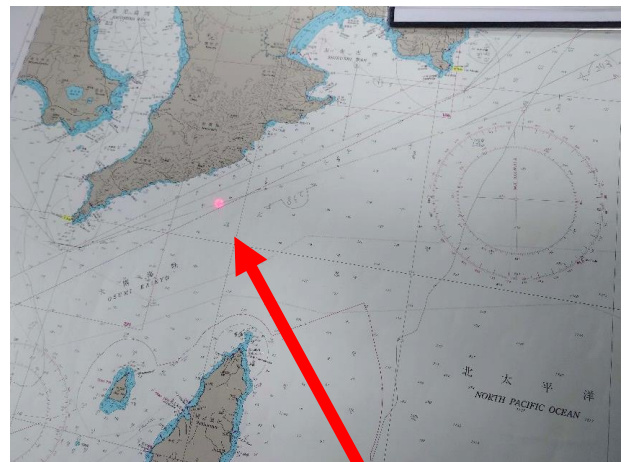
甲板当直の様子です！



レーダー画面ですとこのように映ります。  
神海丸は ここになります！



ECDIS画面ですとこのように映ります。  
神海丸は ここになります！



チャートテーブルでは赤い点が神海丸  
自動で移動します。



乗組員、専攻科生、本科生で当直を行っています！